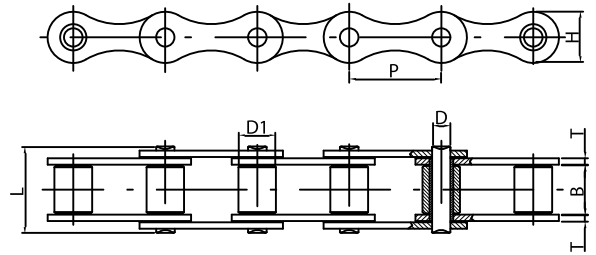
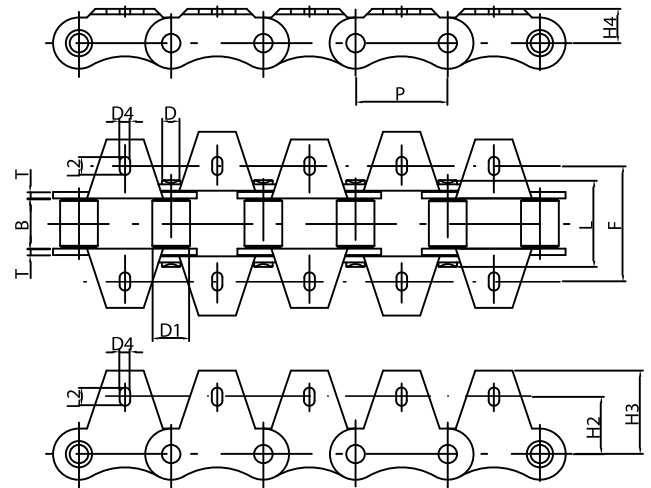


Agricultural chains



Reference	Pitch	Inner width	Roller diameter	Pin diameter	Pin length	Plates Width	Plates thickness	Breaking load	Weight per meter
	P	B min	D1 max	D max	L max	H	T	Q	q
	mm	mm	mm	mm	mm	mm	mm	KN	Kg
S-32	29,21	15,88	11,43	4,45	26,7	13,2	1,8	15,00	0,86
S-42	34,93	19,05	14,27	7,00	34,3	19,8	2,8	27,00	1,60
S-45	41,40	22,23	15,24	5,72	37,7	17,3	2,8	18,00	1,66
S-52	38,10	22,23	15,24	5,72	37,7	17,3	2,8	18,00	1,68
S-55	41,40	22,23	17,78	5,72	37,7	17,3	2,8	18,00	1,80
S-62	41,91	26,20	19,05	5,72	40,3	17,3	2,5	26,70	1,87
S-77	58,34	22,23	18,26	8,90	43,2	26,2	4,0	45,00	2,66
S-88	66,27	28,58	22,86	8,90	49,8	26,2	4,0	45,00	3,25
C-550	41,40	19,81	16,87	7,19	35,0	19,3	2,8	39,10	1,94
C-620	42,01	24,51	17,91	7,19	41,8	20,2	3,25	39,10	2,35



Agricultural chains with attachments

Reference	Pitch	Inner width	Roller diameter	Pin diameter	Pin length	Attachment height	Hole width	Hole length	Distance between holes	Hole height	Attachment height	Breaking load
ISO	P	B min	D1 max	D max	L max	H4	D4	L2	F	H2	H3	KN
	mm	mm	mm	mm	mm	mm	mm	mm	mm	mm	mm	mm
S-32	29,21	15,88	11,43	4,45	26,7	8,6	5,3	6,9	42,9	17,3	26,2	15,00
S-42	34,93	19,05	14,27	7,00	34,3	14	8,3	11,5	54,0	23,6	34,3	27,00
S-45	41,40	22,23	15,24	5,72	37,7	11,4	8,5	11,7	54,0	19,8	30,2	18,00
S-52	38,10	22,23	15,24	5,72	37,7	11,4	8,3	9,9	58,8	22,1	31,8	18,00
S-55	41,40	22,23	17,78	5,72	37,7	11,4	8,5	11,7	54,0	19,8	30,2	18,00
S-62	41,91	26,20	19,05	5,72	40,3	11,4	8,3	14,7	66,8	24,6	38,6	26,70
S-77	58,34	22,23	18,26	8,90	43,2	20,8	8,3	11,5	76,2	36,3	50,0	45,00
S-88	66,27	28,58	22,86	8,90	49,8	20,8	8,3	9,9	97,0	43,7	55,6	45,00