

Sprockets 8 x 3,0 mm 05 B- 1 - 2 - 3

For roller chains
DIN 8187
ISO / R 606

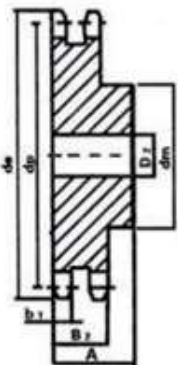
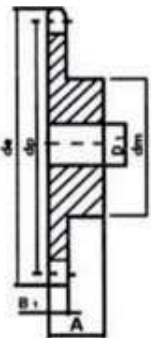


Sprocket mm

Tooth radius r_3	8
Radius width C	0,8
Tooth width B_1	2,8
Tooth width b_1	2,7
Tooth width B_2	8,3

Chain mm

Pitch	8
Inner width	3
Roller - Ø	5



Z	de	dp	S			D		
			dm	D1	A	dm	D2	A
8	23,4	20,90	13	6	12	12	6	18
9	25,9	23,39	15	6	12	15	6	18
10	28,4	25,89	17	6	12	17	8	18
11	31,0	28,39	18	7	13	19	8	18
12	33,7	30,91	20	7	13	21	8	18
13	36,7	33,42	23	7	13	24	8	18
14	39,2	35,95	25	7	13	26	8	18
15	41,7	38,48	28	7	13	29	8	18
16	44,2	41,01	30	8	14	32	10	20
17	46,7	43,53	30	8	14	34	10	20
18	49,2	46,07	30	8	14	37	10	20
19	51,7	48,61	30	8	14	39	10	20
20	54,2	51,14	30	8	14	40	10	20
21	57,2	53,67	35	8	14	45	12	20
22	59,4	56,21	35	8	14	45	12	20
23	62,2	58,75	35	8	14	45	12	20
24	64,7	61,29	35	8	14	45	12	20
25	67,2	63,83	35	8	14	45	12	20
26	69,7	66,37	40	10	16	50	12	22
27	72,3	69,91	40	10	16	50	12	22
28	74,7	71,45	40	10	16	50	12	22
29	77,2	73,99	40	10	16	50	12	22
30	80,2	76,53	40	10	16	50	12	22
31	82,7	79,08	40	12	16	60	12	22
32	85,2	81,61	40	12	16	60	12	22
33	87,7	84,16	40	12	16	60	12	22
34	90,2	86,70	40	12	16	60	12	22
35	92,7	89,24	40	12	16	60	12	22
36	95,2	91,79	40	12	16	60	12	22
37	97,7	94,33	40	12	16	60	12	22
38	100,2	96,88	40	12	16	60	12	22
39	102,7	99,42	40	12	16	60	12	22
40	105,7	101,97	40	12	16	60	12	22
45	118,6	114,69	60	12	20			
48	131,5	127,41	60	12	20			
57	149,3	145,22	80	14	20			

Roller chains sprockets DIN 8187

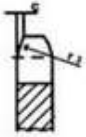
Sprockets

3/8" x 3/72"

9,525 x 5,72 mm

06 B-1-2-3

For roller chains
DIN 8187
ISO /R 606

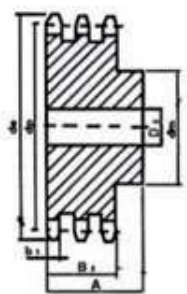
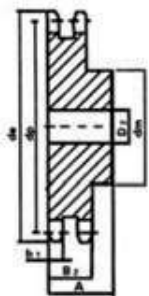
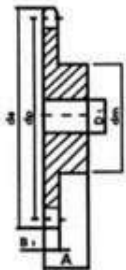


Sprocket mm

Tooth radius r_3	10
Radius width C	1
Tooth width B_1	5,3
Tooth width b_1	5,2
Tooth width B_2	15,4
Tooth width B_3	25,6

Chain mm

Pitch	9,525
Inner width	5,72
Roller - Ø	6,35



Z	de	dp	S			D			T		
			dm	D1	A	dm	D2	A	dm	D3	A
8	26,8	24,89	15	8	20	15	8	25	15	8	32
9	31,5	27,85	18	8	20	18	8	25	18	8	32
10	34,5	30,82	20	8	20	20	8	25	20	8	32
11	37,5	33,80	22	8	25	22	10	30	22	10	35
12	40,5	36,80	25	8	25	25	10	30	25	10	35
13	43,5	39,80	28	10	25	28	10	30	28	10	35
14	46,5	42,80	31	10	25	31	10	30	31	10	35
15	49,5	45,81	34	10	25	34	10	30	34	10	35
16	52,5	48,82	37	10	28	37	12	30	37	12	35
17	55,5	51,83	40	10	28	40	12	30	40	12	35
18	58,6	54,85	43	10	28	43	12	30	43	12	35
19	61,6	57,87	45	10	28	46	12	30	46	12	35
20	64,6	60,89	46	10	28	49	12	30	49	12	35
21	67,6	63,91	48	12	28	52	16	30	52	16	40
22	70,6	66,93	50	12	28	55	16	30	55	16	40
23	73,7	66,95	52	12	28	58	16	30	58	16	40
24	76,7	72,97	54	12	28	61	16	30	61	16	40
25	79,7	76,00	57	12	28	64	16	30	64	16	40
26	82,7	79,02	60	12	28	67	16	30	67	16	40
27	85,7	82,04	60	12	28	70	16	30	70	16	40
28	88,8	85,07	60	12	28	73	16	30	73	16	40
29	91,8	88,09	60	12	28	76	16	30	76	16	40
30	94,8	91,12	60	12	30	79	16	30	79	16	40
31	97,9	94,15	65	14	30	80	16	30	80	16	40
32	100,9	97,17	65	14	30	80	16	30	80	16	40
33	103,9	100,20	65	14	30	80	16	30	80	16	40
34	106,9	103,23	65	14	30	80	16	30	85	16	40
35	110,0	106,26	65	14	30	80	16	30	85	16	40
36	113,0	109,29	70	16	30	90	16	30	90	16	40
37	116,0	112,32	70	16	30	90	16	30	90	16	40
38	119,0	115,34	70	16	30	90	16	30	90	16	40
39	122,1	118,37	70	16	30	90	16	30	90	16	40
40	125,1	121,4	70	16	30	90	16	30	90	16	40
57	177,5	172,91	78*	20	35	88*	20	50	88*	25	60
76	235,1	230,49	78*	20	35	88*	25	50	88*	25	60
95	292,7	288,08	88*	25	40	108*	25	50	108*	25	60

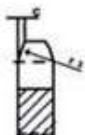
Sprockets

1/2" x 5/16"

12,7 x 7,75 mm

08 B-1-2-3

For roller chains
DIN 8187
ISO /R 606

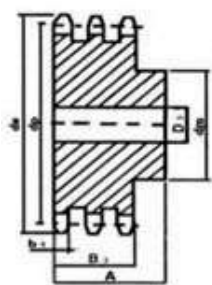
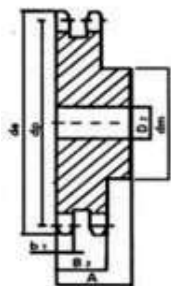
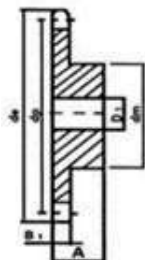


Sprocket mm

Tooth radius r_3	13
Radius width C	1,3
Tooth width B_1	7,2
Tooth width b_1	7
Tooth width B_2	21
Tooth width B_3	34,9

Chain mm

Pitch	12,7
Inner width	7,75
Roller - Ø	8,51



Z	de	dp	S			D			T		
			dm	D1	A	dm	D2	A	dm	D3	A
8	38	33,18	20	10	25	20	10	32	20	10	46
9	42	37,13	24	10	25	24	10	32	24	12	46
10	45,9	41,1	26	10	25	28	10	32	28	12	46
11	49,9	45,07	29	10	25	32	12	35	32	16	50
12	53,9	49,07	33	10	28	35	12	35	35	16	50
13	57,9	53,06	37	10	28	38	12	35	38	16	50
14	61,9	57,07	41	10	28	42	12	35	42	16	50
15	65,9	61,09	45	10	28	46	12	35	46	16	50
16	69,9	65,1	50	12	28	50	16	38	50	16	50
17	74	69,11	52	12	28	54	16	38	54	16	50
18	78	73,14	56	12	28	58	16	38	58	16	50
19	82	77,16	60	12	28	62	16	38	62	16	50
20	86	81,19	64	12	28	66	16	38	66	16	50
21	90,1	85,22	68	14	28	70	16	40	70	16	55
22	94,1	89,24	70	14	28	70	16	40	70	16	55
23	98,1	93,27	70	14	28	70	16	40	70	16	55
24	102,1	97,29	70	14	28	75	16	40	75	16	55
25	106,2	101,33	70	14	28	80	16	40	80	16	55
26	110,2	105,36	70	16	30	85	16	40	85	20	55
27	114,2	109,4	70	16	30	85	16	40	85	20	55
28	118,3	113,42	70	16	30	90	16	40	90	20	55
29	122,3	117,46	80	16	30	95	16	40	95	20	55
30	126,3	121,5	80	16	30	100	16	40	100	20	55
31	130,4	125,54	90	16	30	100	20	40	110	20	55
32	134,4	129,56	90	16	30	100	20	40	110	20	55
33	138,4	133,60	90	16	30	100	20	40	110	20	55
34	142,4	137,64	90	16	30	100	20	40	110	20	55
35	146,5	141,68	90	16	30	100	20	40	110	20	55
36	150,6	145,72	90	16	35	100	20	40	120	25	55
37	154,6	149,76	90	16	35	100	20	40	120	25	55
38	158,6	153,80	90	16	35	100	20	40	120	25	55
39	162,7	157,83	90	16	35	100	20	40	120	25	55
40	166,7	161,87	90	16	35	100	20	40	120	25	55
57	237,1	230,54	88*	20	42	108*	25	55	120*	25	68
76	313,9	307,33	88*	20	42	108*	25	55	120*	25	68
95	390,7	384,11	108*	25	42	120*	25	55	136*	25	68

* Welded hub

Roller chains sprockets DIN 8187

Sprockets

5/8"x3/8"

15,875 x 9,65 mm

10 B - 1 - 2 - 3

For roller chains
DIN 8187
ISO / R 606

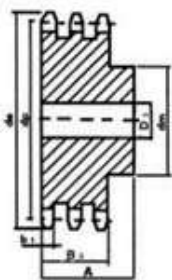
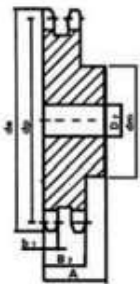
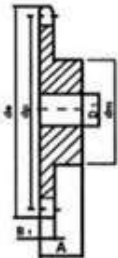


Sprocket mm

Tooth radius r_3	16
Radius width C	1,6
Tooth width B_1	9,1
Tooth width b_1	9
Tooth width B_2	25,5
Tooth width B_3	42,1

Chain mm

Pitch	15,875
Inner width	9,65
Roller - \emptyset	10,16



Z	de	dp	S			D			T		
			dm	D1	A	dm	D2	A	dm	D3	A
8	48,4	41,08	25	10	25	25	12	40	25	10	55
9	53,3	46,42	30	10	25	30	12	40	30	12	55
10	58,3	51,37	35	10	25	35	12	40	35	12	55
11	63,2	56,34	37	12	30	39	16	40	39	16	55
12	68,2	61,34	42	12	30	44	16	40	44	16	55
13	73,2	66,32	47	12	30	49	16	40	49	16	55
14	78,2	71,34	52	12	30	54	16	40	54	16	55
15	83,2	76,36	57	12	30	59	16	40	59	16	55
16	88,3	81,37	60	12	30	64	16	45	64	16	60
17	93,3	86,39	60	12	30	69	16	45	69	16	60
18	98,3	91,42	70	14	30	74	16	45	74	16	60
19	103,3	96,45	70	14	30	79	16	45	79	16	60
20	108,4	101,49	75	14	30	84	16	45	84	16	60
21	113,4	106,52	75	16	30	85	16	45	85	20	60
22	118,4	111,55	80	16	30	90	16	45	90	20	60
23	123,5	116,58	80	16	30	95	16	45	95	20	60
24	128,5	121,62	80	16	30	100	16	45	100	20	60
25	133,6	126,66	80	16	30	105	16	45	105	20	60
26	138,6	131,7	85	20	35	110	20	45	110	20	60
27	143,6	136,75	85	20	35	110	20	45	110	20	60
28	148,7	141,78	90	20	35	115	20	45	115	20	60
29	153,7	146,83	90	20	35	115	20	45	115	20	60
30	158,8	151,87	90	20	35	120	20	45	120	20	60
31	163,8	156,92	95	20	35	120*	20	45	120*	20	60
32	168,9	161,95	95	20	35	120*	20	45	120*	20	60
33	173,9	167,00	95	20	35	120*	20	45	120*	20	60
34	178,9	172,05	95	20	35	120*	20	45	120*	20	60
35	184,0	177,1	95	20	35	120*	20	45	120*	20	60
36	189,0	182,15	100	20	35	120*	20	45	120*	25	60
37	194,1	187,2	100	20	35	120*	20	45	120*	25	60
38	199,1	192,24	100	20	35	120*	20	45	120*	25	60
39	204,2	197,29	100	20	35	120*	20	45	120*	25	60
40	209,2	202,34	100	20	35	120*	20	45	120*	25	60
57	296,6	288,18	108*	25	43	120*	25	59	136*	25	74
76	392,5	384,16	108*	25	43	120*	25	59	136*	25	74
95	488,5	480,14	118*	30	59	145*	30	59	145*	30	75

* Welded hub

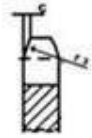
Sprockets

3/4" x 7/16"

19,05 x 11,68 mm

12 B-1-2-3

For roller chains
DIN 8187
ISO / R 606

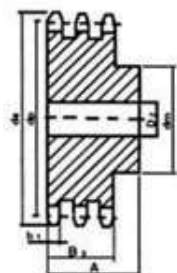
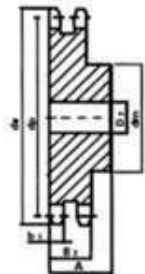
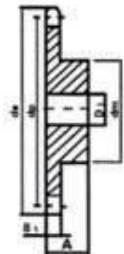


Sprocket mm

Tooth radius r_3	19
Radius width C	2
Tooth width B_1	11,2
Tooth width b_1	10,8
Tooth width B_2	30,3
Tooth width B_3	49,8

Chain mm

Pitch	19,05
Inner width	11,68
Roller - \emptyset	12,07



Z	de	dp	S			D			T		
			dm	D1	A	dm	D2	A	dm	D3	A
8	58	49,78	31	12	30	31	12	45	31	16	65
9	63,9	55,7	37	12	30	37	12	45	37	16	65
10	69,8	61,64	42	12	30	42	12	45	42	16	65
11	75,8	67,61	46	16	35	47	16	50	47	20	70
12	81,8	73,60	52	16	35	53	16	50	53	20	70
13	87,8	79,59	58	16	35	59	16	50	59	20	70
14	93,8	85,61	64	16	35	65	16	50	65	20	70
15	99,8	91,63	70	16	35	71	16	50	71	20	70
16	105,8	97,65	75	16	35	77	20	50	77	20	70
17	111,9	103,67	80	16	35	83	20	50	83	20	70
18	117,9	109,71	80	16	35	89	20	50	89	20	70
19	123,9	115,71	80	16	35	95	20	50	95	20	70
20	130	121,78	80	16	35	100	20	50	100	20	70
21	136	127,82	90	20	40	100	20	50	100	20	70
22	142	133,86	90	20	40	100	20	50	100	20	70
23	148,1	133,9	90	20	40	110	20	50	110	20	70
24	154,1	145,94	90	20	40	110	20	50	110	20	70
25	160,2	152,00	90	20	40	120	20	50	120	20	70
26	166,2	158,04	95	20	40	120	20	50	120	20	70
27	172,3	164,09	95	20	40	120	20	50	120	20	70
28	178,3	170,13	95	20	40	120	20	50	120	20	70
29	184,4	176,19	95	20	40	120	20	50	120	20	70
30	190,4	182,25	95	20	40	120	20	50	120	20	70
31	196,5	188,31	95	20	40	120*	20	50	130*	25	70
32	202,5	194,35	95	20	40	120*	20	50	130*	25	70
33	208,6	200,40	95	20	40	120*	20	50	130*	25	70
34	214,6	206,46	95	20	40	120*	20	50	130*	25	70
35	220,7	212,52	95	20	40	120*	20	50	130*	25	70
36	226,8	218,58	100	20	40	120*	25	50	130*	25	70
37	232,8	224,64	100	20	40	120*	25	50	130*	25	70
38	238,9	230,69	100	20	40	120*	25	50	130*	25	70
39	244,9	236,75	100	20	40	120*	25	50	130*	25	70
40	251	242,81	100	20	40	120*	25	50	130*	25	70
57	355,9	345,81	118*	25	61	136*	25	62	140*	30	75
76	471,1	460,99	118*	30	61	145*	30	63	150*	30	75
95	586,2	576,17	133*	30	62	145*	30	63	150*	30	75

* Welded hub

Roller chains sprockets DIN 8187

Sprockets

1" x 17,02 mm

25,4 x 17,02 mm

16 B- 1 - 2 - 3

For roller chains
DIN 8187
ISO /R 606

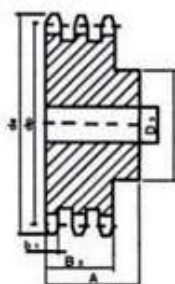
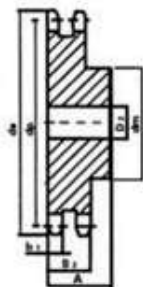
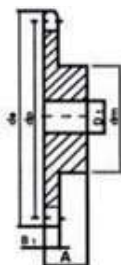


Sprocket mm

Tooth radius r_3	26
Radius width C	2,5
Tooth width B_1	16,2
Tooth width b_1	15,8
Tooth width B_2	47,7
Tooth width B_3	79,6

Chain mm

Pitch	25,4
Inner width	17,02
Roller - Ø	15,88



Z	de	dp	S			D			T		
			dm	D1	A	dm	D2	A	dm	D3	A
8	77,9	66,37	42	16	35	42	20	65	42	20	95
9	85,8	74,27	50	16	35	50	20	65	50	20	95
10	93,8	82,19	55	16	35	56	20	65	56	20	95
11	101,7	90,14	61	16	40	64	20	70	64	25	100
12	109,7	98,14	69	16	40	72	20	70	72	25	100
13	117,7	106,12	78	16	40	80	20	70	80	25	100
14	125,7	114,15	84	16	40	88	20	70	88	25	100
15	133,7	122,17	92	16	40	96	20	70	96	25	100
16	141,8	130,2	100	20	45	104	20	70	104	25	100
17	149,8	138,22	100	20	45	112	20	70	112	25	100
18	157,8	146,28	100	20	45	120	20	70	120	25	100
19	165,9	154,33	100	20	45	128	20	70	128	25	100
20	173,9	168,38	100	20	45	130	20	70	130	25	100
21	182	170,43	110	20	50	130	25	70	130*	25	100
22	190,1	178,48	110	20	50	130*	25	70	130*	25	100
23	198,1	186,53	110	20	50	130*	25	70	130*	25	100
24	206,2	194,59	110	20	50	130*	25	70	130*	25	100
25	214,2	202,66	110	20	50	130*	25	70	130*	25	100
26	222,3	210,72	120	20	50	130*	25	70	130*	30	100
27	230,4	218,79	120	20	50	130*	25	70	130*	30	100
28	238,4	226,85	120	20	50	130*	25	70	130*	30	100
29	246,5	234,92	120	20	50	130*	25	70	130*	30	100
30	254,6	243	120	20	50	130*	25	70	130*	30	100
31	262,6	251,08	120*	25	50	140*	25	70	140*	30	100
32	270,7	259,13	120*	25	50	140*	25	70	140*	30	100
33	278,8	267,21	120*	25	50	140*	25	70	140*	30	100
34	286,9	275,28	120*	25	50	140*	25	70	140*	30	100
35	294,9	283,36	120*	25	50	140*	25	70	140*	30	100
36	303,0	291,44	120*	25	50	140*	25	70	140*	30	100
37	311,1	299,51	120*	25	50	140*	25	70	140*	30	100
38	319,2	307,59	120*	25	50	140*	25	70	140*	30	100
39	327,2	315,67	120*	25	50	140*	25	70	140*	30	100
40	335,3	323,73	120*	25	50	140*	25	70	140*	30	100
57	474,9	461,07	133*	30	68	160*	40	82	180*	40	112
76	628,4	614,65	145*	30	68	160*	40	82	180*	40	112
95	782	768,22	160*	30	78	180*	40	109	180*	40	112

* Welded hub

Sprockets
1 1/4" x 3/4"
31,75 x 19,56 mm
20 B-1-2-3

For roller chains
DIN 8187
ISO /R 606

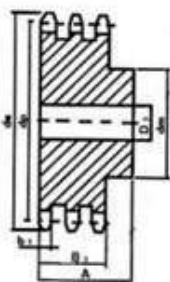
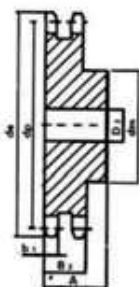
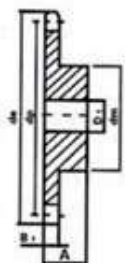


Sprocket mm

Tooth radius r_3	32
Radius width C	3,5
Tooth width B_1	18,5
Tooth width b_1	18,2
Tooth width B_2	54,6
Tooth width B_3	91

Chain mm

Pitch	31,75
Inner width	19,56
Roller - Ø	19,05



Z	de	dp	S			D			T		
			dm	D1	A	dm	D2	A	dm	D3	A
8	96	82,96	53	20	40	53	20	75	53	25	110
9	106,5	92,84	63	20	40	63	20	75	63	25	110
10	117	102,74	70	20	40	70	20	75	70	25	110
11	127,0	112,68	77	20	45	80	25	80	80	30	115
12	137	122,68	88	20	45	90	25	80	90	30	115
13	147,5	132,65	98	20	45	100	25	80	100	30	115
14	157,6	142,68	108	20	45	110	25	80	110	30	115
15	167,7	152,72	118	20	45	120	25	80	120	30	115
16	177,7	162,75	120	25	50	120	30	80	120	30	115
17	187,7	172,68	120	25	50	120	30	80	120	30	115
18	197,8	182,85	120	25	50	120*	30	80	120*	30	115
19	207,9	192,91	120	25	50	120*	30	80	120*	30	115
20	217,9	202,98	120	25	50	120*	30	80	120*	30	115
21	228	213,04	140	25	55	140*	30	80	140*	30	115
22	238,1	223,11	140	25	55	140*	30	80	140*	30	115
23	248,2	233,17	140	25	55	140*	30	80	140*	30	115
24	258,3	243,23	140	25	55	140*	30	80	140*	30	115
25	268,4	253,33	140	25	55	140*	30	80	140*	30	115
26	278,4	263,4	150*	30	55	150*	30	80	150*	30	115
27	288,5	273,48	150*	30	55	150*	30	80	150*	30	115
28	298,5	283,56	150*	30	55	150*	30	80	150*	30	115
29	308,6	293,65	150*	30	55	150*	30	80			
30	318,7	303,65	150*	30	55	150*	30	80	150*	30	115
31	328,8	313,85	150*	30	55	150*	30	80			
32	338,9	323,91	150*	30	55	150*	30	80	150*	30	115
33	349	334,01	150*	30	55	150*	30	80	150*	30	115
34	359,1	344,10	150*	30	55	150*	30	80	150*	30	115
35	369,2	354,2	150*	30	55	150*	30	80	150*	30	115
36	379,2	364,3	150*	30	55	150*	30	80	150*	30	115
37	389,3	374,39	150*	30	55						
38	399,4	384,49	150*	30	55	150*	30	80	150*	30	115
39	409,5	394,59	150*	30	55						
40	419,6	404,66	150*	30	55	150*	30	80	150*	30	115
57	592,3	576,36	160*	30	80	180*	40	116	200*	40	123
76	784,3	768,32	160*	30	80	180*	40	116	200*	40	123
95	976,2	960,28	168*	30	93	200*	40	116			

* Welded hub

Roller chains sprockets DIN 8187

Sprockets

1 1/2" x 1"

38,1 x 25,4 mm

24 B-1-2-3

For roller chains
DIN 8187
ISO / R 606

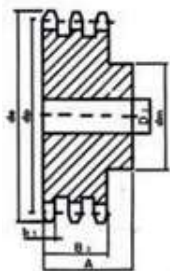
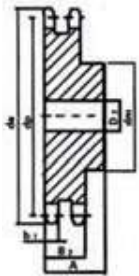
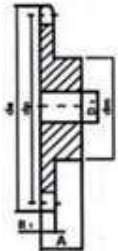


Sprocket mm

Tooth radius r_3	38
Radius width C	4
Tooth width B_1	24,1
Tooth width b_1	23,6
Tooth width B_2	72
Tooth width B_3	120,3

Chain mm

Pitch	38,1
Inner width	25,4
Roller - Ø	25,4

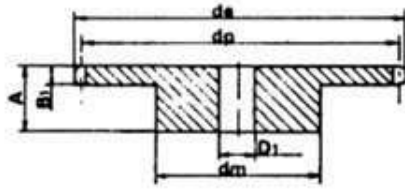


Z	de	dp	S			D			T		
			dm	D1	A	dm	D2	A	dm	D3	A
8	113,0	99,50	58	20	45	58	25	95	58	25	140
9	125,0	111,40	70	20	45	70	25	95	70	25	140
10	137,0	123,29	80	20	45	80	25	95	80	25	140
11	149,0	135,21	90	25	50	90	25	100	90	30	150
12	161,0	147,22	102	25	50	102	25	100	102	30	150
13	173,0	159,18	114	25	50	114	25	100	114	30	150
14	185,0	171,22	128	25	50	128	25	100	128	30	150
15	197,0	183,26	132	25	50	132	25	100	132	30	150
16	209,0	195,30	136*	25	55	136*	30	100	136*	30	150
17	221,0	207,34	136*	25	55	136*	30	100	136*	30	150
18	233,0	219,42	136*	25	55	160*	30	100	160*	30	150
19	245,0	231,49	136*	25	55	160*	30	100	160*	30	150
20	257,5	243,57	136*	25	55	160*	30	100	160*	30	150
21	270,5	255,65	150*	30	60	160*	30	100	160*	40	150
22	282,5	267,73	150*	30	60	160*	30	100	160*	40	150
23	294,5	279,80	150*	30	60	160*	30	100	160*	40	150
24	307,0	291,88	150*	30	60	160*	30	100	160*	40	150
25	319,0	304,00	150*	30	60	160*	30	100	160*	40	150
26	331,0	316,08	150*	30	60	160*	30	100	160*	40	150
27	343,0	328,19	150*	30	60	160*	30	100	160*	40	150
28	355,0	340,27	150*	30	60	160*	30	100	160*	40	150
29	367,5	352,38	150*	30	60	160*	30	100			
30	379,5	364,50	150*	30	60	160*	30	100	160*	40	150
31	391,5	376,62	150*	30	60	160*	40	100			
32	403,5	388,69	150*	30	60	160*	40	100	160*	40	150
33	415,5	400,81	150*	30	60	160*	40	100			
34	428,0	412,83	150*	30	60	160*	40	100			
35	440,0	425,04	150*	30	60	160*	40	100	160*	40	150
36	452,0	437,16	150*	30	60	160*	40	100			
37	464,0	449,27	150*	30	60	160*	40	100			
38	476,5	461,39	150*	30	60	160*	40	100	160*	40	150
39	488,5	473,50									
40	501,5	485,62	150*	30	60	160*	40	100	160*	40	150
57	707,5	691,63	168*	30	99	180*	40	133	200*	40	150
76	939,0	921,98	178*	40	118	200*	40	133	220*	40	150
95	1169,0	1152,33	178*	40	118						

* Welded hub

Stainless steel sprockets

For roller chains
DIN 8187- ISO / R 606
Material: Stainless steel



Pitch	Z	de	dp	dm	D1	A
3/8"x7/32"	12	-	-	-	-	-
	13	43	39,79	28	10	25
	15	49,3	45,81	34	10	25
	16	52,3	48,82	37	10	28
	17	55,3	51,83	40	10	28
	18	58,3	54,85	43	10	28
	19	61,3	57,87	45	10	28
	20	64,3	60,89	46	10	28
	21	68	63,91	48	12	28
	23	73,5	69,95	52	12	28
	25	80	76	57	12	28
30	94,7	91,12	60	12	30	
1/2"x5/16"	12	53	49,07	33	10	28
	13	57,9	53,6	37	10	28
	15	65,9	61,09	45	10	28
	16	69,9	65,1	50	12	28
	17	74	69,11	52	12	28
	18	78	73,14	56	12	28
	19	82	77,16	60	12	28
	20	86	81,19	64	12	28
	21	90,1	85,22	68	14	28
	23	98,1	93,27	70	14	28
	25	106,2	101,33	80	14	28
30	126,3	121,5	80	16	30	
5/8"x3/8"	12	-	-	-	-	-
	13	73	66,32	47	12	30
	15	83	76,36	57	12	30
	16	88	81,37	60	12	30
	17	93	86,39	60	12	30
	18	98,3	91,42	70	12	30
	19	103,3	96,45	75	14	30
	20	108,4	101,49	75	14	30
	21	113,4	106,42	80	16	30
	23	123,4	116,58	80	16	30
	25	134	126,66	80	16	30
30	158,8	151,87	90	20	35	
3/4"x7/16"	12	-	-	-	-	-
	13	87,5	79,59	58	16	35
	15	99,8	91,63	70	16	35
	16	105,5	97,65	75	16	35
	17	115,5	103,67	80	16	35
	18	111,5	109,71	80	16	35
	19	124,2	115,75	80	16	35
	20	129,7	121,78	80	16	35
	21	136	127,82	90	20	40
	23	149	139,9	90	20	40
	25	160	152	90	20	40
30	-	-	-	-	-	
1"x17,02 mm	12	-	-	-	-	-
	13	117	106,12	78	16	40
	15	133	122,17	92	16	40
	16	141	130,2	100	19	45
	17	149	138,22	100	20	45
	18	157	146,28	100	20	45
	19	165,2	154,33	100	20	45
	20	173	162,38	100	20	45
	21	181,2	170,43	110	20	50
	23	-	-	-	-	-
	25	-	-	-	-	-
30	-	-	-	-	-	

Finish bore sprockets

With induction hardened teeth

3/8"x7/32"
9,525 x 5,72mm
06B-1

For roller chains
DIN 8187
ISO / R 606

Chain	mm
Pitch	9,525
Inner width	5,75
Roller - Ø	6,35
Tooth width	5,3

Material C-45

Z	de	dp	dm	A	D= Hole diameter
13	43,5	39,8	28	25	10 - 12 - 15
14	46,5	42,8	31	25	10 - 12 - 15
15	49,5	45,81	34	25	15 - 19 - 20
16	52,5	48,82	37	28	15 - 19 - 20
17	55,5	51,83	40	28	15 - 19 - 20
18	58,6	54,85	43	28	15 - 19 - 20 -24 - 25
19	61,6	57,87	45	28	15 - 19 - 20 -24 - 25
20	64,6	60,89	46	28	15 - 19 - 20 -24 - 25
21	67,6	63,91	48	28	15 - 19 - 20 -24 - 25
22	70,6	66,95	50	28	15 - 19 - 20 -24 - 25
23	73,7	69,95	52	28	15 - 19 - 20 -24 - 25
24	76,7	72,97	54	28	20 - 24 - 25 -28 - 30
25	79,7	76	57	28	20 - 24 - 25 -28 - 30
30	94,8	91,12	60	30	20 - 24 - 25 -28 - 30

1/2"x5/16"
12,7 x 7,75 mm
08B-1

For roller chains
DIN 8187
ISO / R 606

Chain	mm
Pitch	12,7
Inner width	7,75
Roller - Ø	8,51
Tooth width	7,2

Material C-45

Z	de	dp	dm	A	D= Hole diameter
12	53,9	49,07	33	28	15 - 19 - 20
13	57,9	53,06	37	28	15 - 19 - 20
14	61,9	57,07	41	28	15 - 19 - 20
15	65,9	61,90	45	28	15 - 19 - 20 - 24 - 25
16	69,9	65,1	50	28	15 - 19 - 20 - 24 - 25
17	74	69,11	52	28	15 - 19 - 20 - 24 - 25
18	78	73,14	56	28	20 - 24 - 25 - 28 - 30
19	82	77,16	60	28	20 - 24 - 25 - 28 - 30
20	86	81,19	64	28	20 - 24 - 25 - 28 - 30
21	90,1	85,22	68	28	20 - 24 - 25 - 28 - 30
22	94,1	89,24	70	28	20 - 24 - 25 - 28 - 30
23	98,1	93,27	70	28	20 - 24 - 25 - 28 - 30
24	102,1	97,29	70	28	20 - 24 - 25 - 28 - 30
25	106,2	101,3	70	28	20 - 24 - 25 - 28 - 30
30	126,3	121,5	80	30	25 - 28 - 30

5/8" x 3/8",
15,875 x 9,65 mm
10B-1

For roller chains
DIN 8187
ISO / R 606

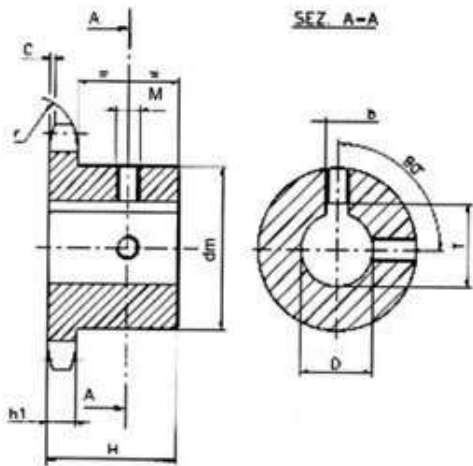
Chain	mm
Pitch	15,875
Inner width	9,65
Roller - Ø	10,16
Tooth width	9,1

Material C-45

Z	de	dp	dm	A	D= Hole diameter
12	68,2	61,34	42	30	15 - 19 - 20 - 24 - 25
13	73,2	66,32	47	30	15 - 19 - 20 - 24 - 25
14	78,2	71,34	52	30	15 - 19 - 20 - 24 - 25
15	83,2	76,36	57	30	20 - 24 - 25 - 28 - 30
16	88,3	81,37	60	30	20 - 24 - 25 - 28 - 30
17	93,3	86,39	60	30	20 - 24 - 25 - 28 - 30
18	98,3	91,42	70	30	20 - 24 - 25 - 28 - 30
19	103,3	96,45	70	30	20 - 24 - 25 - 28 - 30
20	108,4	101,4	75	30	20 - 24 - 25 - 28 - 30
21	113,4	106,5	75	30	20 - 24 - 25 - 28 - 30
22	118,4	111,5	80	30	20 - 24 - 25 - 28 - 30
23	123,5	116,5	80	30	25 - 28 - 30 - 35 - 38 - 40
24	128,5	121,6	80	30	25 - 28 - 30 - 35 - 38 - 40
25	133,6	126,6	80	30	25 - 28 - 30 - 35 - 38 - 40

Finish bore sprockets

With induction hardened teeth



3/4" x 7/16",
19,05 x 11,68 mm
12B-1

For roller chains
DIN 8187
ISO / R 606

Chain	mm
Pitch	19,05
Inner width	11,68
Roller - Ø	12,07
Tooth width	11,1

Material C-45

Z	de	dp	dm	A	D= Hole diameter
12	81,8	73,6	52	35	20 - 24 - 25
13	87,8	79,53	58	35	20 - 24 - 25 - 28 - 30
14	93,8	85,61	64	35	20 - 24 - 25 - 28 - 30
15	99,8	91,63	70	35	20 - 24 - 25 - 28 - 30
16	105,8	97,65	75	35	20 - 24 - 25 - 28 - 30
17	111,9	103,60	80	35	25 - 28 - 30 - 35
18	117,9	109,70	80	35	25 - 28 - 30 - 35
19	123,9	115,7	80	35	25 - 28 - 30 - 35
20	130	121,7	80	35	25 - 28 - 30 - 35
21	136	127,8	90	40	30 - 35 - 38 - 40
22	142	133,8	90	40	30 - 35 - 38 - 40
23	148,1	139,9	90	40	30 - 35 - 38 - 40
24	154,1	145,9	90	40	30 - 35 - 38 - 40
25	160,2	152,2	90	40	30 - 35 - 38 - 40

1" x 17,02mm
25,4 x 17,02 mm
16B-1

For roller chains
DIN 8187
ISO / R 606

Chain	mm
Pitch	25,4
Inner width	17,02
Roller - Ø	15,88
Tooth width	16,2

Material C-45

Z	de	dp	dm	A	D= Hole diameter
12	109,7	98,14	69	40	25 - 28 - 30
13	117,7	106,1	78	40	25 - 28 - 30
14	125,7	114,1	84	40	30 - 35 - 38
15	133,7	122,1	92	40	30 - 35 - 38 - 40
16	141,8	130,2	100	45	30 - 35 - 38 - 40
17	149,8	138,2	100	45	30 - 35 - 40 - 45 - 50
18	157,8	146,2	100	45	30 - 35 - 40 - 45 - 50
19	165,9	154,3	100	45	30 - 35 - 40 - 45 - 50
20	173,9	162,3	100	45	30 - 35 - 40 - 45 - 50
21	182,0	170,4	110	50	30 - 35 - 40 - 45 - 50